

**Was tun, wenn
SchülerInnen die Schule
schmeißen wollen?**

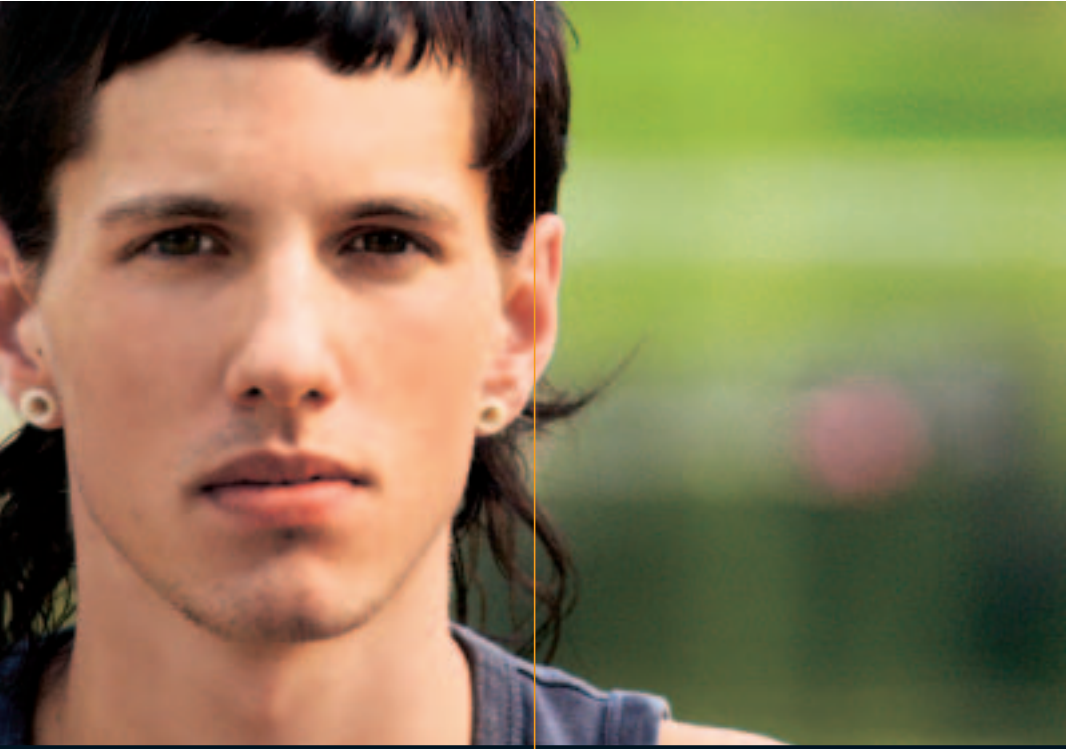


a plan b

**Infos, Help & Hoffnung
zum Thema Schulabbruch**

www.planbe.at

Die ersten Anzeichen



Was ist nur mit ihm/ihr los?

- > Motivation fehlt
- > Fehlstunden steigen
- > Hausaufgaben werden nicht gemacht
- > ängstliches, unsicheres Benehmen

Die ersten Warnzeichen, dass ein/e SchülerIn von Ihnen in der Krise steckt?

Ihr Gefühl sagt Ihnen, dass etwas im Gange ist. Aus Erfahrung wissen Sie auch, dass einige Ihrer SchülerInnen nicht aufsteigen werden.

Sie fragen sich:

Was kann ich als LehrerIn tun, damit dieses Schuljahr für AbbrecherInnen kein verlorenes Jahr ist?

Es gibt einen Plan B



SchülerInnen entwickeln oft zu spät Alternativen, wenn's brennt. Sie als LehrerIn können aber wertvolle Impulse geben und Möglichkeiten aufzeigen, wie es weitergehen kann:

- > hängen Sie Plan B Infoplakate in der Klasse auf
 - > schauen Sie sich mit Ihrer Klasse mal auf www.planbe.at um
- > empfehlen Sie Ihren SchülerInnen die Entwicklung eines persönlichen Plan B
- > schaffen Sie ein Vertrauensklima, damit SchülerInnen über ihre Situation reden können
- > machen Sie auf die kostenlose BIFO Telefonberatung 0800 20 76 70 aufmerksam
- > zeigen Sie die Möglichkeit eines Beratungsgesprächs beim BIFO auf
- > bieten Sie Infos zu Anmeldefristen, Lehrstellensuche, Schnuppern, Beratungsstellen zur Problemlösung, etc.

Erste Hilfe kommt



Unter www.planbe.at haben wir eine spezielle Homepage für SchülerInnen in der Krise eingerichtet:

- > hier kommen SchülerInnen und SchulabbrecherInnen zu Wort
- > hier gibt's Lösungsvorschläge
- > hier werden Infos geboten

www.planbe.at

Reinklicken klärt auf!



www.saegenvier.at

Die Bildungspartnerschaft Vorarlberg wird gefördert aus Mitteln des Europäischen Sozialfonds, des Bundesministeriums für Bildung, Wissenschaft und Kultur sowie der Vorarlberger Landesregierung.