

Informationstechnologie



Kurzinfo

Mein Berufsalltag

- ich wähle Geräte, Systeme und Programme für die Kunden und Kundinnen aus und beschaffe sie
- Computer – Server – Standorte werden von mir mit verschiedenen Techniken vernetzt bzw. verbunden
- ich schließe Computer und Netzwerke an, konfiguriere und prüfe sie und führe Service- und Reparaturarbeiten durch
- Anwender:innen werden von mir beraten und geschult
- ich achte auf Datensicherheit, Datenschutz und Zugriffsrechte
- zudem sichere und verwalte ich Daten und erstelle Dokumentationen
- ich verwende Betriebsanleitungen, welche teilweise nur in Englisch verfügbar sind

Das ist meine Arbeit

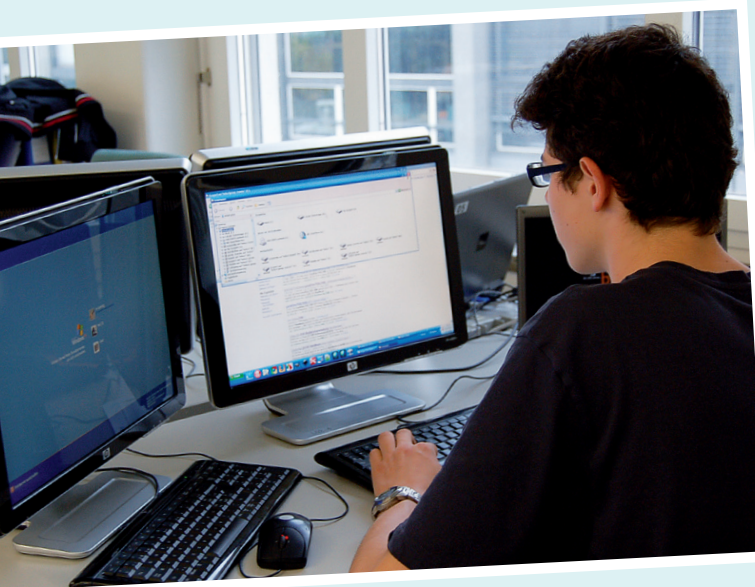
Ich wähle entweder den Schwerpunkt Betriebstechnik oder Systemtechnik aus. Im Bereich Systemtechnik erlerne ich alles rund um Geräte zur elektronischen Datenverarbeitung. Ich installiere, konfiguriere, prüfe und warte Computer, mobile Geräte, Betriebssysteme, Netzwerke. Mir wird beigebracht, wie man Festplatten wechselt, neue Prozessoren einbaut und mehr Speicherplatz schafft. Zudem erlerne ich das fachgerechte Installieren von Softwareprogrammen und Backup-Systemen. Ich arbeite in Handelsbetrieben der IT-Branche oder IT-Abteilungen von Betrieben, hauptsächlich Büros und Werkstätten oder direkt vor Ort bei den Kundschaften. Zu meinen Arbeitsgeräten zählen Computer, Netzwerke und Drucker. Bei der Reparatur von EDV-Anlagen verwende ich Kabel, Leitungen, Messgeräte und verschiedene Werkzeuge.

Im Bereich Betriebstechnik Sorge ich für den reibungslosen Betrieb von CNC-Produktionsmaschinen und der IT-Infrastruktur. Ich konzipiere und plane Datenspeichersysteme, welche ich auch überwache und Fehler bzw. Störungen behebe. Ich arbeite in IT-Abteilungen von Produktionsbetrieben und bin hauptsächlich in diesem Betrieb. Ich baue betriebsinterne Netzwerke, Serversysteme und Cloudlösungen auf und warte diese. Die Durchführung von Schulungen für Anwender:innen zählt auch zu meiner Tätigkeit. Ich arbeite mit IT-Spezialist:innen sowie Techniker:innen aus den Produktionsbereichen. Zu meinen Arbeitsgeräten zählen IT-Hardwaregeräte und Produktionsmaschinen, wie z.B. CNC-Maschinen.

Meine Interessen

Ich bin interessiert an

- IT und Computerprogrammen
- am Ausprobieren von Neuem, am Reparieren und Warten der Geräte
- Dienstleistungen für Kunden und Kundinnen zu erbringen



IT-Informatiker installiert Programme



IT-Techniker kontrolliert im Serverraum

Schwerpunkt Systemtechnik oder Betriebstechnik

Beim Lehrberuf Informationstechnologie kann entweder der Schwerpunkt Systemtechnik – hier werden Computer und andere technische Geräte aufgestellt, konfiguriert und die Software installiert – oder der Schwerpunkt Betriebstechnik ausgewählt werden, hierbei arbeitet man hauptsächlich mit computergesteuerten Produktionsmaschinen.

AUSBILDUNG



Lehrzeit
3,5 Jahre



Landesberufsschule
Feldkirch



Anzahl der Lehrlinge in V
140 (126 m / 14 w)



Weiterentwicklung

- Lehre und Matura
- Berufsreifeprüfung
- Werkmeisterschule Weiterbildungen in Hardware-, Software-, Internet-, Netzwerktechnik, Mikroelektronik
- Spezialkurse und Zertifizierungen von Herstellern

Selbständigkeit

Freies Gewerbe (Dienstleistungen in der automatischen Datenverarbeitung und Informationstechnik)

Wichtige Eigenschaften

Willst du folgende Eigenschaften einsetzen und erweitern?

- Fingerfertigkeit
handwerkliches Geschick
Verständnis für Informationstechnologie
vernetztes Denken
- gute Englischkenntnisse
Planungsfähigkeit
Konzentrationsfähigkeit
Problemlösungsfähigkeit
- Geduld
Aufgeschlossenheit
Kommunikationsfähigkeit
Kundenorientierung
Teamfähigkeit

VERWANDTE LEHRBERUFE

- Applikationsentwicklung-Coding
- Mechatronik



MEHR INFOS UNTER
berufsprofile.at
bifo.at
berueferleben.at