

Tischlereitechnik – Planung



Kurzinfo

Mein Berufsalltag

- ich erstelle und bearbeite Pläne, Skizzen und Werkzeichnungen nach Vorstellungen von Kund:innen
- ich plane Einzelstücke oder projektiere Raumlösungen
- Arbeitsschritte, Arbeitsmittel und Arbeitsmethoden werden von mir festgelegt
- ich wähle erforderliche Materialien aus, beschaffe und überprüfe sie
- ich wirke an der Produkt- und Fertigungsentwicklung mit
- mit Hilfe branchenspezifischer Software gestalte ich Verkaufszeichnungen

Das ist meine Arbeit

In diesem Beruf erlerne ich die Planung von Möbeln – wie Stühlen, Tischen, Küchen, Schränken, Betten usw. Ich fertige mit Hilfe von modernen Zeichenprogrammen Entwürfe am Computer an. Ich berate Kundschaften über Materialien, Design und Gestaltungsmöglichkeiten, weiters bespreche ich mit ihnen Entwürfe und Pläne bzw. stimme diese nach den Vorstellungen der Kundschaften ab. Mit Hilfe von CAD-Programmen erstelle ich Werkzeichnungen sowie Pläne und fertige Entwürfe an. Außerdem plane ich die EDV-unterstützte Arbeitsvorbereitung, erstelle Zuschnittspläne und die Auslastung der Maschinen. Mir wird beigebracht, mit Kundschaften zu verhandeln und sowohl Projekte als auch Produkte zu präsentieren. Ich bin in größeren Betrieben des Tischlereigewerbes, in der Möbelindustrie oder in Betrieben der Holz verarbeitenden Industrie beschäftigt und übe meine Tätigkeit in Büros, in Werkstätten und auf Baustellen aus. Ich arbeite vor allem mit Kollegen:Kolleginnen sowie mit Mitarbeiter:innen des Baugewerbes, Kundschaften und Lieferanten:Lieferantinnen zusammen.

Meine Interessen

Ich bin interessiert an

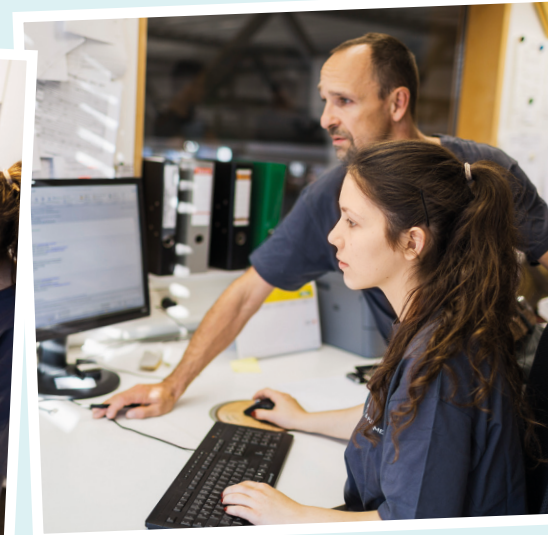
- Herstellung und Planung von Produkten aus Holz
- Zusammenarbeit mit Kundschaften
- technischer Gestaltung und Design



Produktentwicklung am Computer



Gestaltung im Detail besprechen



Arbeitsschritte planen

Tischlereitechnik und Tischlerei

AUSBILDUNG



Lehrzeit
4 Jahre



Berufsschule
Lehrgang an der Landes-
berufsschule Dornbirn



Anzahl der Lehrlinge in V
12 (10 m / 2 w)



Weiterentwicklung

- Lehre und Matura
- Meisterschule für Tischlerei und Raumgestaltung
- Möbeldesign, Möbel- und Innenausbau
- CAD und CNC
- Fräsen oder Holzstiegenbau
- Restaurieren und Handwerkstechniken

Selbständigkeit (bei Erfüllung bestimmter Voraussetzungen):
Tischlerei, Bootsbau, Drechslerei, Einrichtungsberatung, Holzschuherzeugung ...

Der Lehrberuf Tischlereitechnik wird mit zwei Ausbildungsschwerpunkten angeboten: „Planung“ (mit Anforderungen im Bereich Technik, Gestaltung und Design) und „Produktion“ (Vorbereitung und Überwachung der Fertigung). Mit dem vierjährigen Lehrberuf Tischlereitechnik wird die Lücke zwischen der dreijährigen Tischlerei-Lehre und der schulischen bzw. universitären Techniker Ausbildung geschlossen.

Wichtige Eigenschaften

Willst du folgende Eigenschaften einsetzen und erweitern?

- handwerklich-technisches Geschick
- Computerkenntnisse
- räumliches Vorstellungsvermögen
- mathematisches Verständnis
- Planungsfähigkeit
- gestalterische Fähigkeiten
- Flexibilität
- Kundenorientierung
- Aufgeschlossenheit
- Kommunikationsfähigkeit

VERWANDTE LEHRBERUFE

- Bootbauer:in
- Holztechnik
- Tischlerei – Allgemeine Tischlerei
- Tischlerei – Drechslerei
- Tischlereitechnik – Produktion
- Zimmerei
- Zimmereitechnik

MEHR INFOS UNTER
berufsprofile.at
bifo.at
berufeerleben.at